

Эксперт: Луговая Татьяна Александровна
 Телефон: +7 (926) 776-46-26
 e-mail: 89267764626@zamrealty.ru

www.ZamRealty.ru
 Офис на Павелецкой
 Телефон: +7 (926) 012-81-13



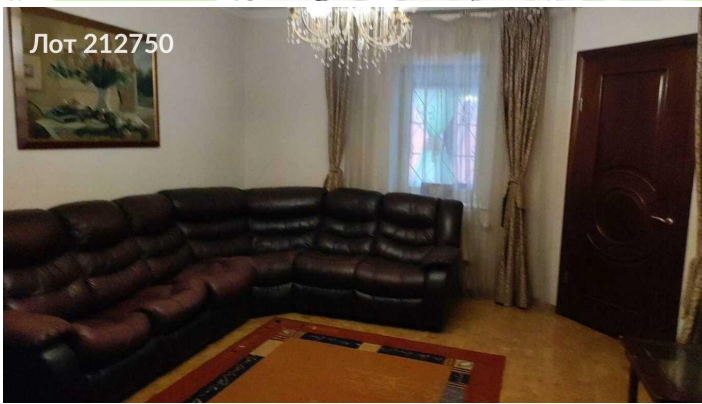
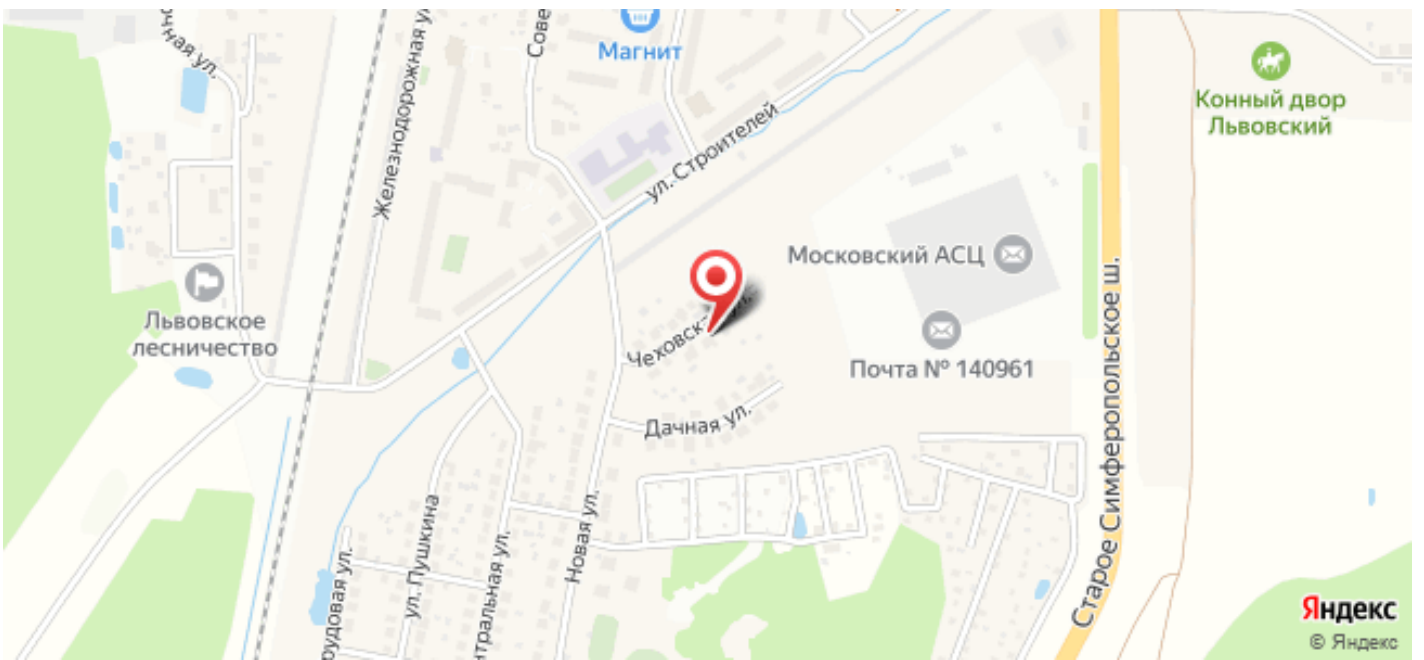
ЛОТ № 212750

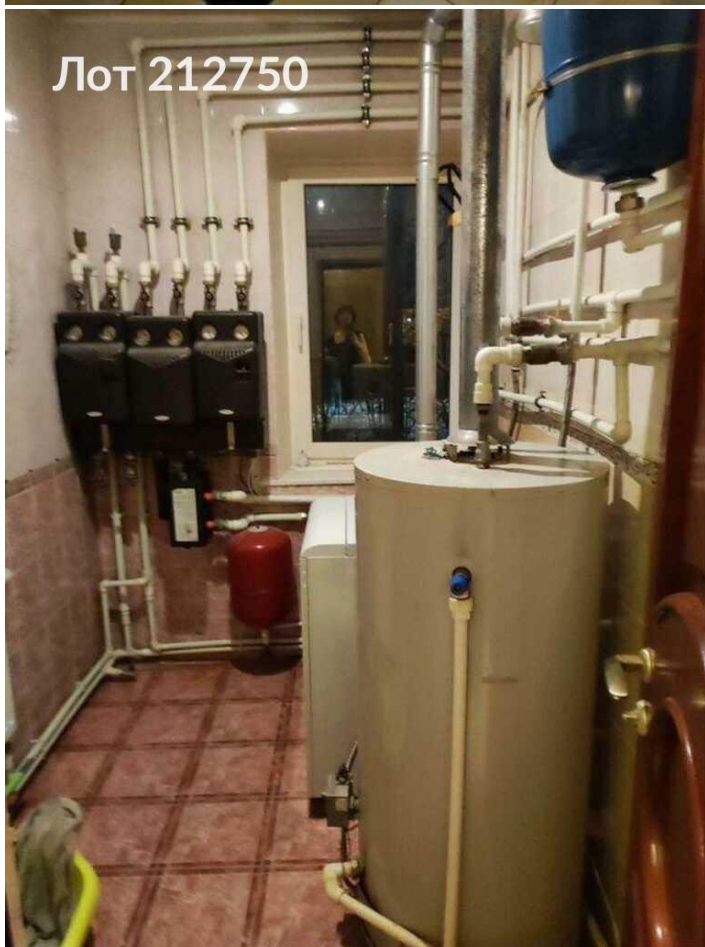
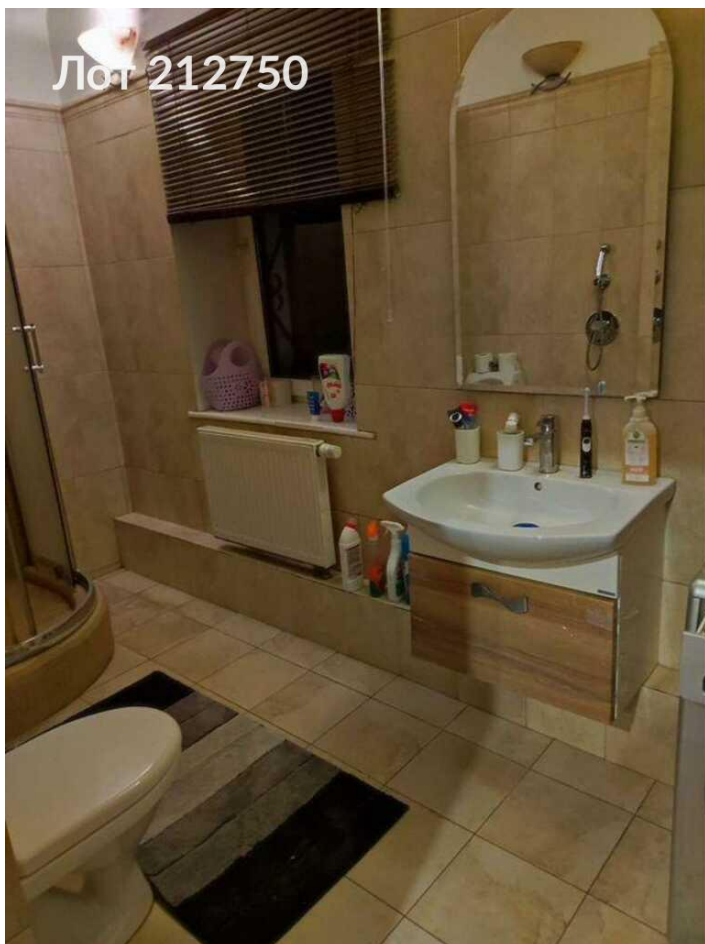
РОССИЯ, МОСКОВСКАЯ ОБЛАСТЬ, ПОДОЛЬСК, МИКРОРАЙОН ЛЬВОВСКИЙ, ЧЕХОВСКАЯ УЛИЦА, 10

Продается дом
25 000 000 рублей

Продается великолепный трехэтажный загородный дом на участке 12 соток в городском округе Подольск микрорайон Львовский! Экологически чистый и динамично развивающийся район Подмоскovie с перспективой войти в состав Москвы! Планировка дома: 1-й цокольный этаж сауна и бассейн фото по запросу на втором этаже кухня, гостиная, каминный зал, спальня, библиотека, туалет, душ, гардеробная для верхней одежды, на третьем этаже 4 спальных комнаты, туалет, ванна, четвертый (мансардный этаж) - большая комната с диваном, туалет, душ. В доме электричество, газ, центральное водоснабжение (бойлер - горячая) и канализация, газовое отопление. На участке гараж, плодовые деревья, плодородная земля, кустарники, мангал, парковка, участок ровной правильной формы. Инфраструктура района включает в себя Школу в двух минутах пешком, детский сад, спортивный стадион (футбольное поле, беговая дорожка, бесплатная хоккейная коробка зимой для катания на коньках, волейбол, баскетбол, маленький и большой теннис) В микрорайоне развитое транспортное сообщение с Москвой автобусная остановка, электричка ЖД. ст. Львовская в шаговой доступности, объекты социальной инфраструктуры магазины, доставка из крупных гипермаркетов Глобус, Рыболовный клуб Золотой Сазан (премиум), Торгово-Развлекательные Центры все для вашего комфорта и удобства! Не упустите возможность приобрести этот великолепный дом в прекрасном и развивающемся районе Московской области в городском округе Подольск микрорайон Львовский!

Тип сделки	Продажа	Расстояние до МКАД	33 км.
Тип недвижимости	Загородная	Площадь участка	12.4 сот.
Подтип	дом	Сан. узел	В доме
Метро	Подольск	Баня	Да
Путь до метро	На автомобиле	Гараж	Да
Время до метро	14 мин.	Бассейн	Да
Этажей	3	Возможность постоянного проживания	Да
Общая площадь	520 м ²	Электричество	Да
Количество спален	4	Канализация	Да
Ремонт	Дизайнерский	Водоснабжение	Да
Год постройки	2001 г.	Газ	Да
категория земли	земли поселений	Тип дома	Кирпичный
Шоссе	Симферопольское шоссе	Добавлено	2024-10-07 11:50:16





Лот 212750



Лот 212750



Лот 212750



Лот 212750



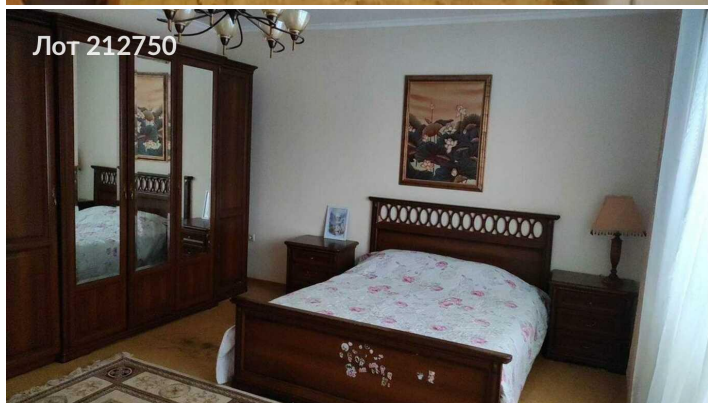
Лот 212750



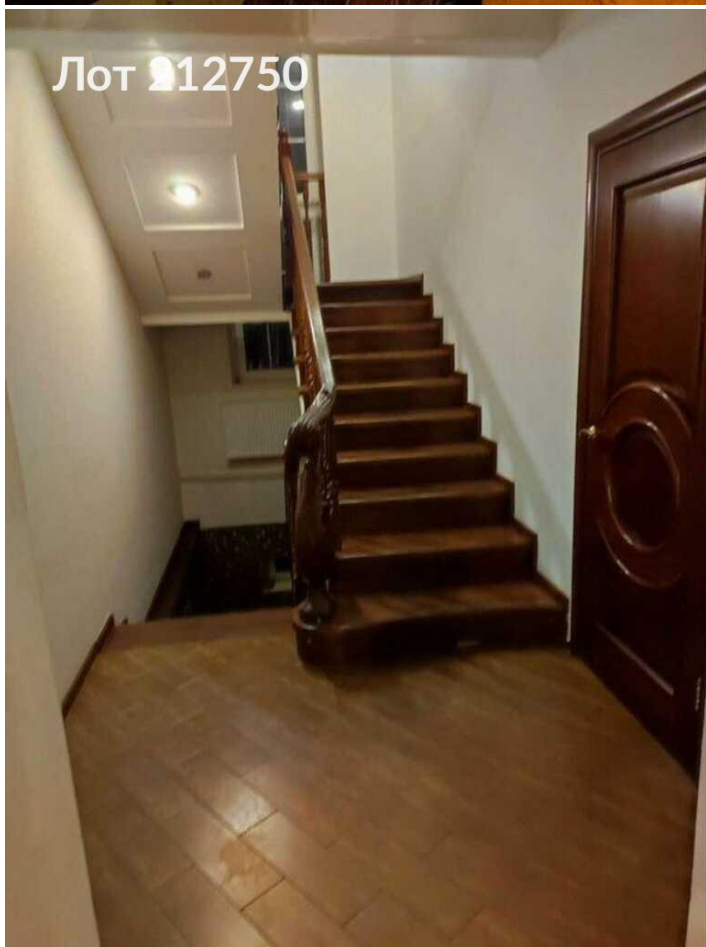
Лот 212750



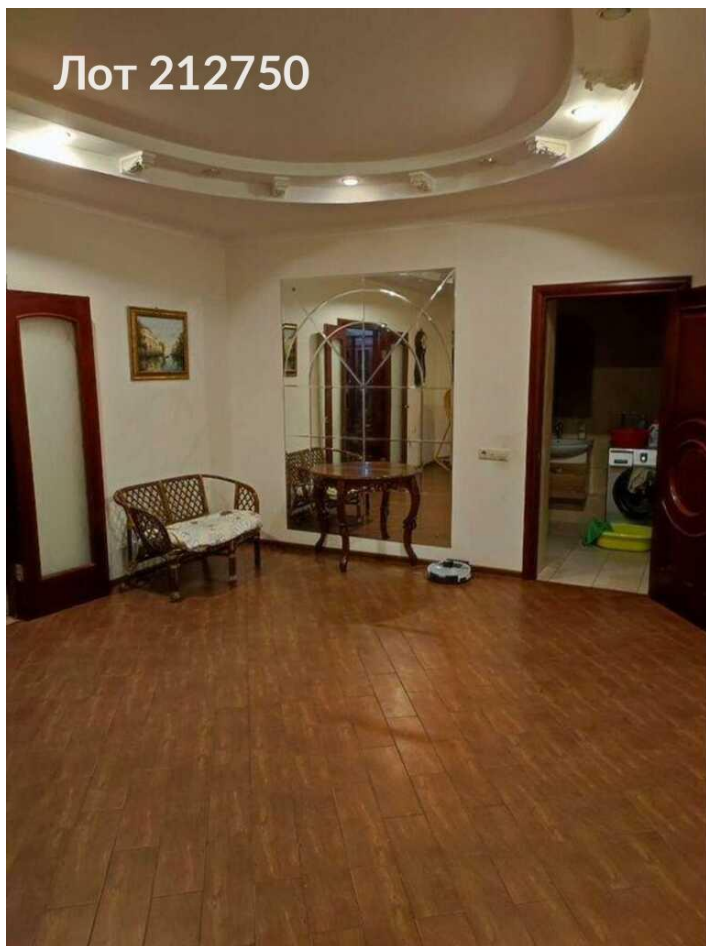
Лот 212750



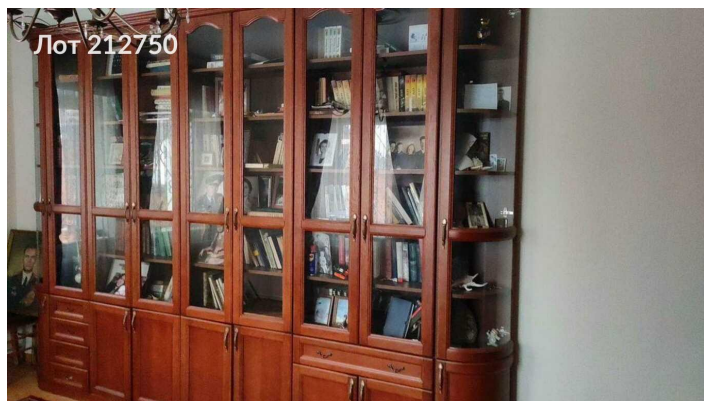
Лот 212750



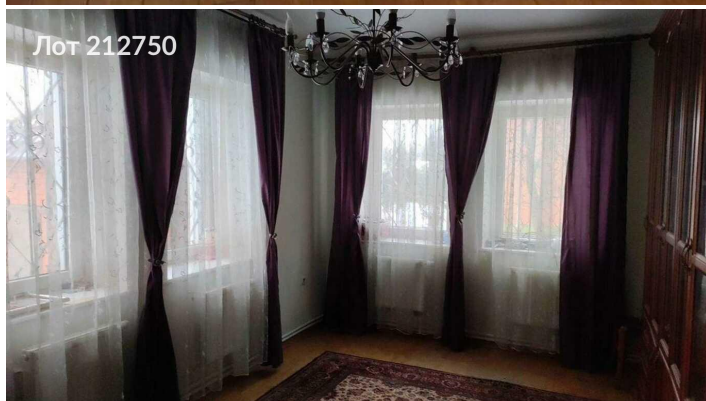
Лот 212750



Лот 212750



Лот 212750



Лот 212750



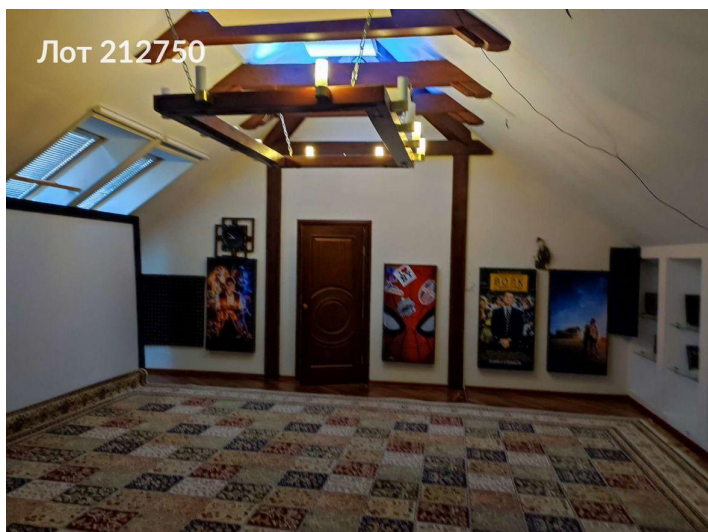
Лот 212750



Лот 212750



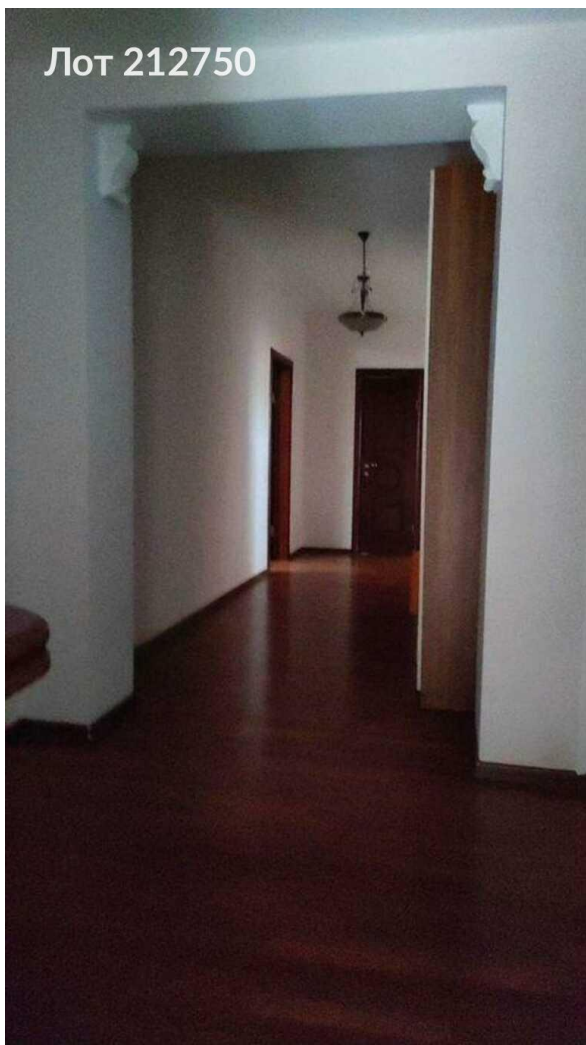
Лот 212750



Лот 212750



Лот 212750



Лот 212750



Лот 212750



Лот 212750

